



Intelligenter
Raumluftentfeuchter

GENIUS CD 1 LT

Für Archive, Keller
Lagerräume und Untergeschosse



GENIUS® 1.1 LT

Der Raumluftentfeuchter Genius® CD 2 ist die perfekte Lösung für die **effiziente und energiearme Lüftung und Entfeuchtung** von Räumen im Untergeschoss, wie Archiv-, Keller-, Lagerräume usw. Das Gerät ermöglicht eine **automatische Luftentfeuchtung** nach Bedarf sowie einen **täglichen, kontrollierten Luftwechsel**, unabhängig von den Klimabedingungen der Aussenluft. Durch die **moderne, mikroprozessgesteuerte Einheit** wird die Luft nur dann über die **effiziente Wärmepumpe** zusätzlich entfeuchtet, wenn die Konditionen der Aussenluft dies nötig macht. Das Gehäuse des Genius CD 2 ist für den benötigten Einsatz ausgelegt und entspricht den gängigen Normen. Durch den Wärmeaustausch über **Kreuzstrom- (HR) bzw. Doppelkreuzstrom-Wärmetauscher (HRT)** sowie den **geräuscharmen EC-Ventilatoren** sind die Geräte hocheffizient. Mit dem Premiummodell **GENIUS® CD 2 HRT** kann zusätzlich bei Bedarf die Raumluft gekühlt werden.

Weitere Vorteile:

- Moderne Steuerung von Walter Müller AG über ein 4"-Touch-Display und COM-Schnittstellen
- Niedrige Betriebskosten dank energieeffizienter, intelligenter Technologie
- Anbindung an alle gängigen BUS Systeme und Kommunikationsschnittstellen
- Klappensysteme zur idealen Regulierung des Luftflusses
- Der Kältekreislauf wird den Betriebsmodi angepasst
- Der Genius 2 CD ist für den Anschluss an das Kanalsystem vorbereitet

- **Täglich lüften**
- **Intelligent entfeuchten**
- **Bei Bedarf kühlen**

Intelligentes Steuerungskonzept

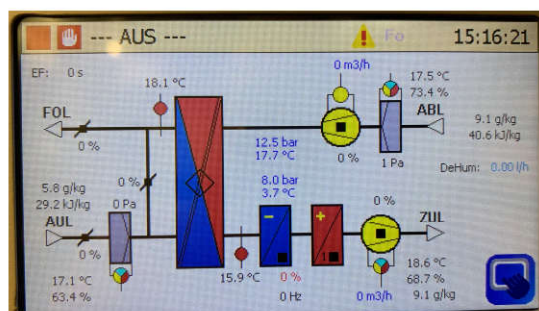
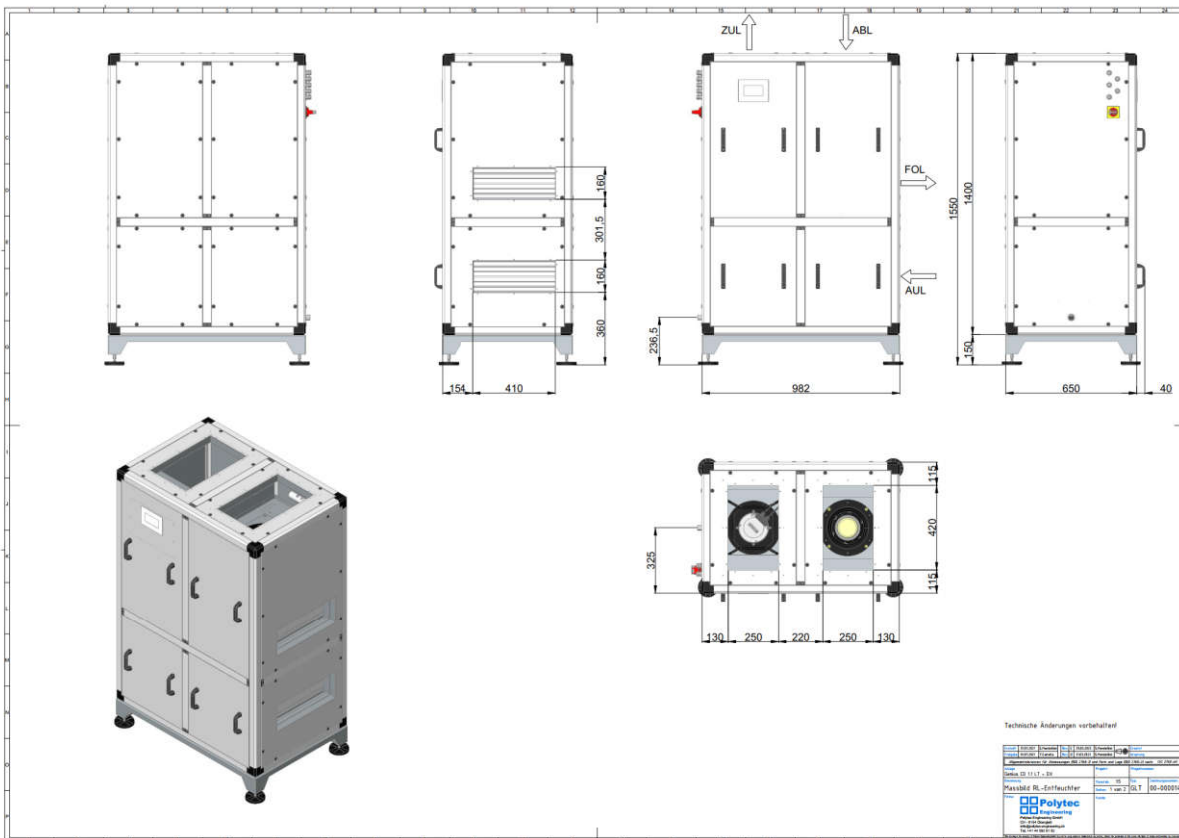
Der GENIUS® CD 2 beinhaltet eine betriebsbereite Steuerung. Die Anlage wird mit allen erforderlichen Sensoren und Sicherheitseinrichtungen fertig verkabelt geliefert.

Die exklusive Steuerung berücksichtigt intelligent und adaptiv alle Bedingungen von Aussenluft und Abluft und regelt die Anlage immer nach folgenden Kriterien;

- Immer nur **trockene Luft** wird in das System eingetragen
→ Keine zusätzliche Feuchtigkeit im System
- Wenn immer möglich wird **mit Aussenluft entfeuchtet**
→ geringste Energiekosten
- Der beste Zeitpunkt, um mit Aussenluft zu entfeuchten, wird automatisch bestimmt
(Sommer / Winter-Betrieb)
→ geringste Energiekosten, geringste Wärmeverluste
- **Täglicher Luftaustausch** mit Aussenluft
→ keine Geruchsemissionen

Technische Daten¹

		Genius CD 1.1 LT
Betriebstemperatur	[°C]	8-30
Luftmenge	[m ³ /h]	300-1000
El. Anschluss		230V/50 Hz
Dimension (LxBxH)	[mm]	980x650x1550
Gewicht	[kg]	360
Leistungsaufnahme	[kW]	0.9 – 2.4
Wärmetauscher		--
Kühlungsfunktion		--



Modernste Steuerung von Walter Müller AG
 Alle notwendigen Kommunikations-
 Schnittstellen eingebaut



Mehr Informationen
auf unserer Website